



## Le Laboratoire de la ruralité

- Créé en 2021, Rur'agilité est un outil plastique et agile à l'écoute des acteurs de terrain : élus, associations, acteurs économiques...
- il conduit des expérimentations au profit des territoires ruraux
- Il propose, expérimente, innove.
- Ses expérimentations ont vocation à être dupliquées dans d'autres territoires ruraux dans une logique de « fertilisations croisées »

# Le Laboratoire de la ruralité

## **Les actions structurantes :**

→ réfléchir à la ruralité de demain

→ pistes de travail :

- . charte d'aménagement rural,
- . transition écologique et espaces ruraux
- . stratégie pour le commerce rural

-> **la reconquête du bâti dégradé :**

- . structurer une filière des techniques de rénovation du bâti dégradé
- . création d'un chantier-école et site de médiation sur le bâti dégradé à Godoncourt

# Le Laboratoire de la ruralité (pour mémoire)

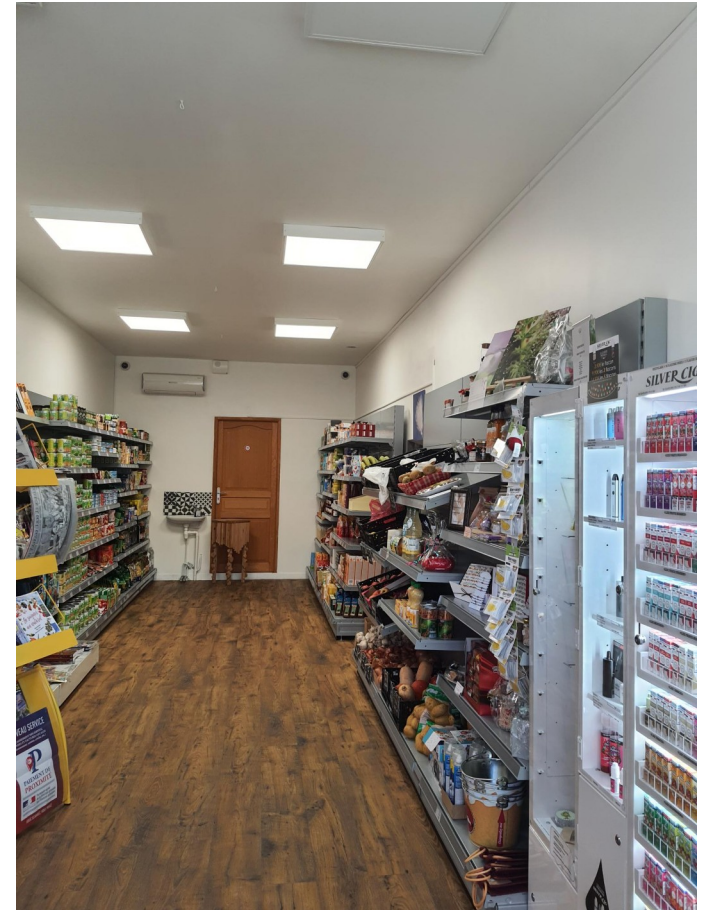
## Les actions pour une ruralité plus inclusive :

- favoriser l'accès des jeunes ruraux à l'enseignement supérieur
- faciliter les mobilités : dispositifs « Reval loc – permis de bosser » et Mobilités solidaires
- **lutter contre l'isolement** : création d'espaces lecture et culture grâce à l'ADMR et Biblioneuf, conseillers numériques intervenant à domicile
- améliorer l'accès à l'emploi : autocar du recrutement, tremplin pour l'emploi
- renforcer le dialogue entre les maires ruraux et les services de la justice

## Fonds de soutien au commerce rural

- ce fonds est destiné à soutenir le **commerce multi services** sédentaire ou non sédentaire en milieu rural
- critères : offre multi services, à plus de 10 mn d'un pôle commercial, répondre à un besoin non satisfait, projet réalisable en 36 mois
- consultation des chambres consulaires vosgiennes
- 4 dossiers retenus :
  - \* un commerce de proximité à Raves (4900€),
  - \* un café-restaurant, boutique de produits locaux à Laveline du Houx (21 500€ pour les travaux, et 43 400€ pour le volet immobilier),
  - \* un café multi services à Moriville (50 000€)  
et une charcuterie épicerie fine à Punerot (25 000€)

# Chez Chouquette à Raves



# Au rendez-vous du Haut Barba à Laveline-du-Houx



# Maison Griffoul à Punerot

## Charcuterie épicerie fine



MAISON *G*RIFFOUL .